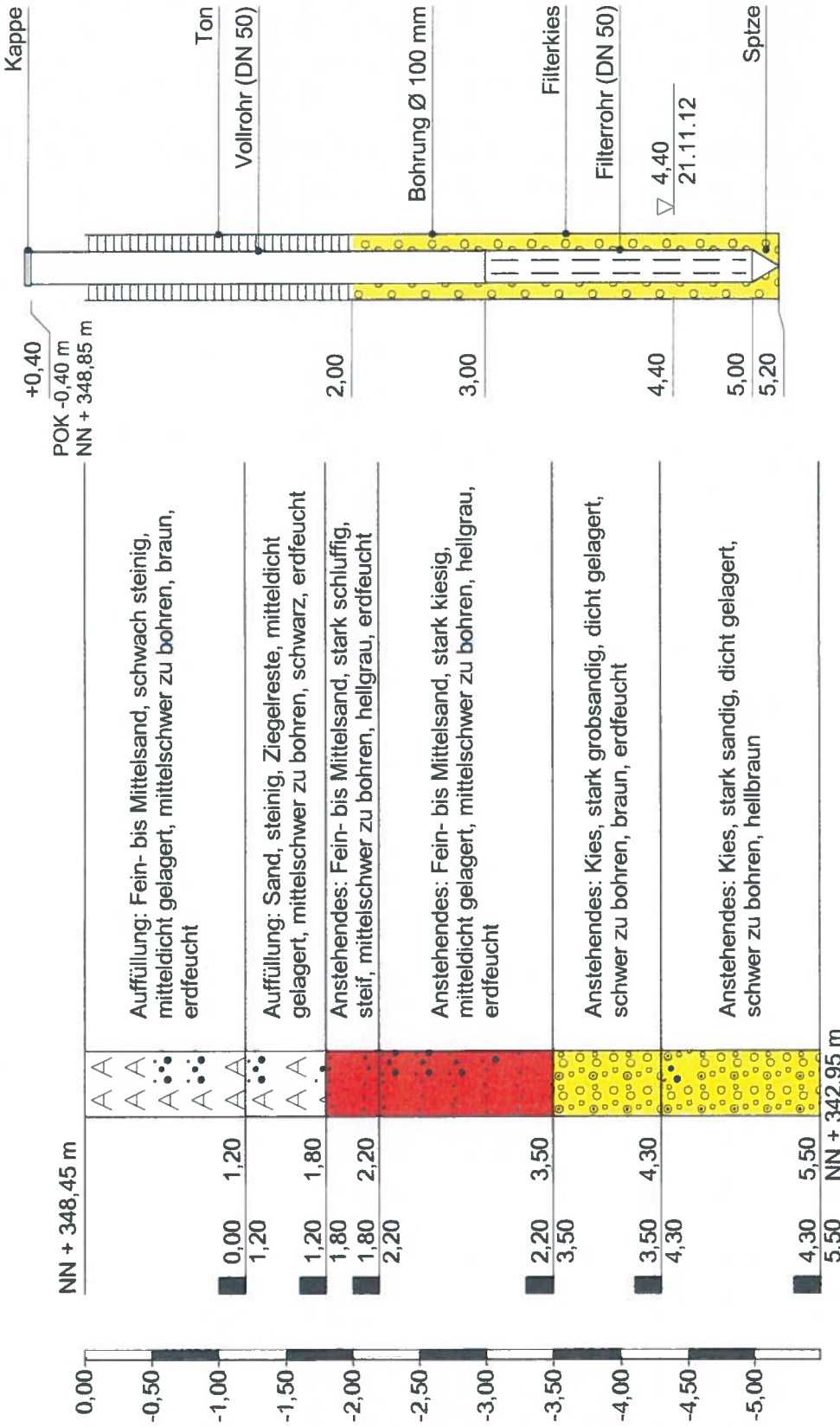


RKS 12/2A

Ausbau RKS 2A



Höhenmaßstab 1:50

Dr. G. Pedall Ingenieurbüro GmbH
 Flurstraße 24 - 95473 Haag/Bayreuth
 Tel.: 09201/9970 - Fax: 09201/99744
 e-mail: info@ibpedall.de

Zeichnerische Darstellung von Bohrprofilen nach DIN 4023

Anlage: 7

Projekt: PN 12-0203 - Teublitz: Stillgel. HM-Dep.
 Sanierungsuntersuchung

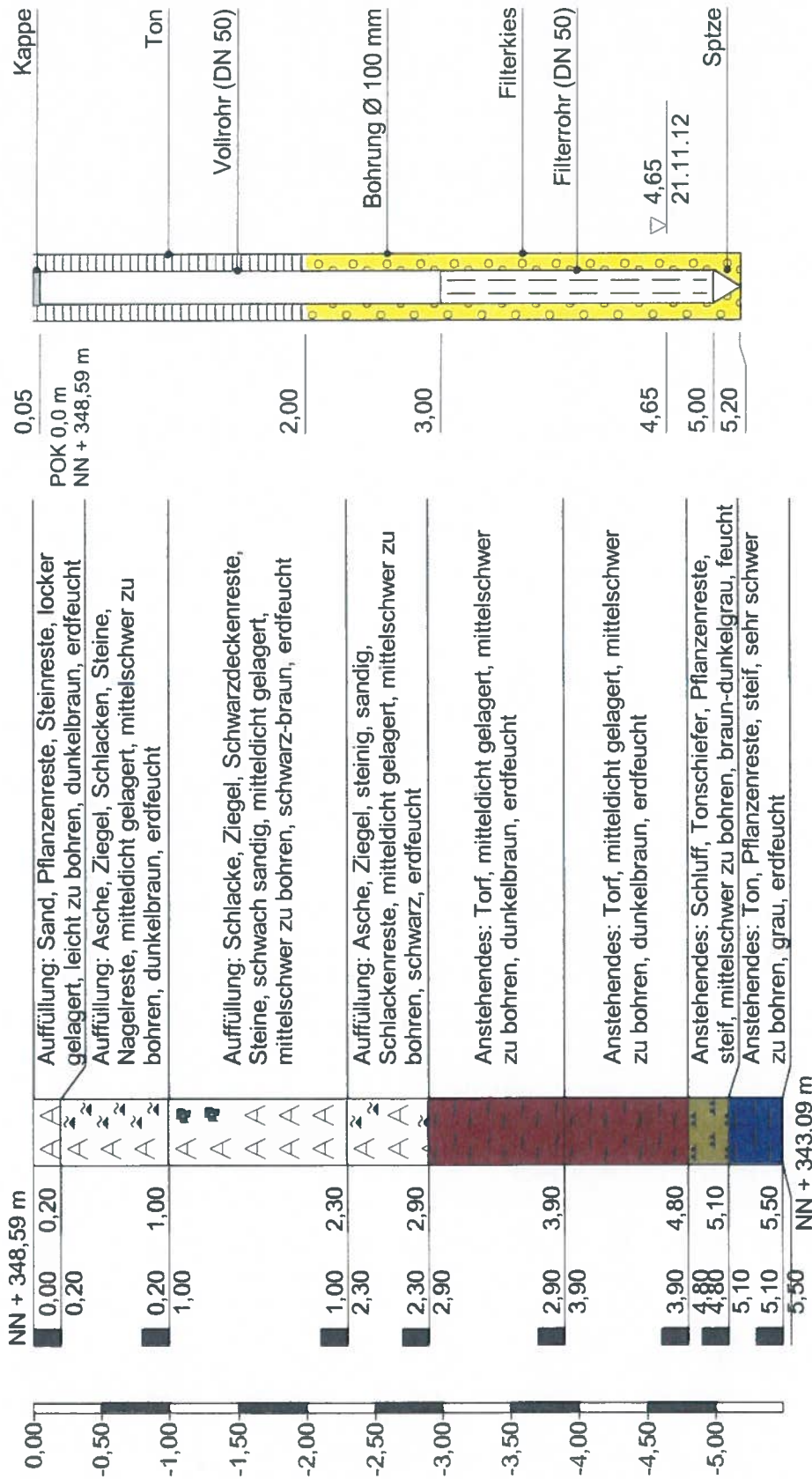
Auftraggeber: Stadt Teublitz

Bearb.: SN / ju

Datum: 21.11.2012

RKS 12/7

Ausbau RKS 7



Höhenmaßstab 1:50

Dr. G. Pedall Ingenieurbüro GmbH
 Flurstraße 24 - 95473 Haag/Bayreuth
 Tel.: 09201/9970 - Fax: 09201/99744
 e-mail: info@ibpedall.de

Zeichnerische Darstellung von Bohrprofilen nach DIN 4023

Anlage: 7

Projekt: PN 12-0203 - Teublitz: Stilligel, HM-Dep.
 Sanierungsuntersuchung

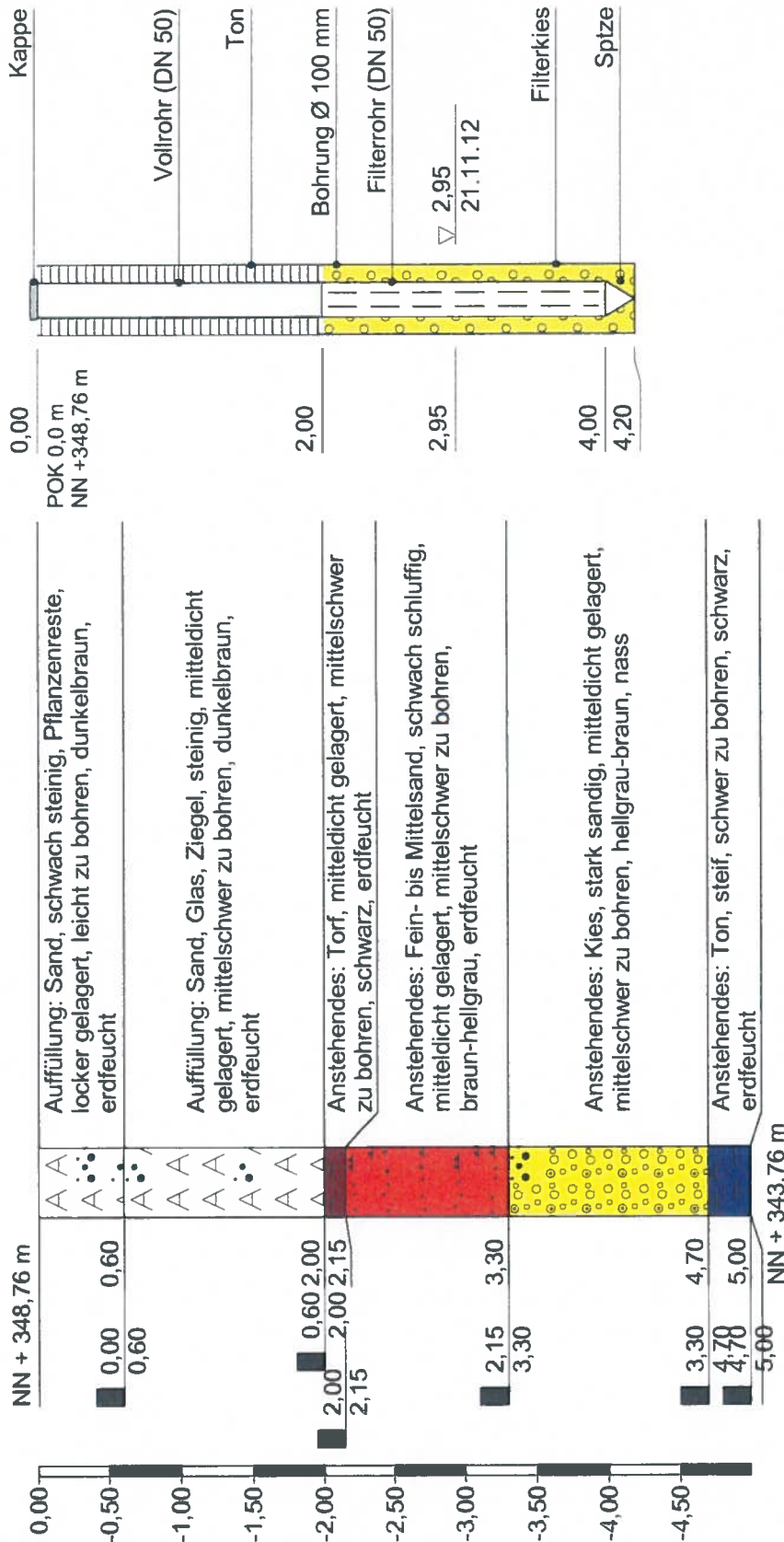
Auftraggeber: Stadt Teublitz

Bearb.: SN / ju

Datum: 21.11.2012

RKS 12/10

Ausbau RKS 10



Höhenmaßstab 1:50

Dr. G. Pedall Ingenieurbüro GmbH
 Flurstraße 24 - 95473 Haag/Bayreuth
 Tel.: 09201/9970 - Fax: 09201/99744
 e-mail: info@ibpedall.de

Zeichnerische Darstellung von Bohrprofilen nach DIN 4023

Anlage: 7

Projekt: PN 12-0203 - Teublitz: Stilligel. HM-Dep. Sanierungsuntersuchung

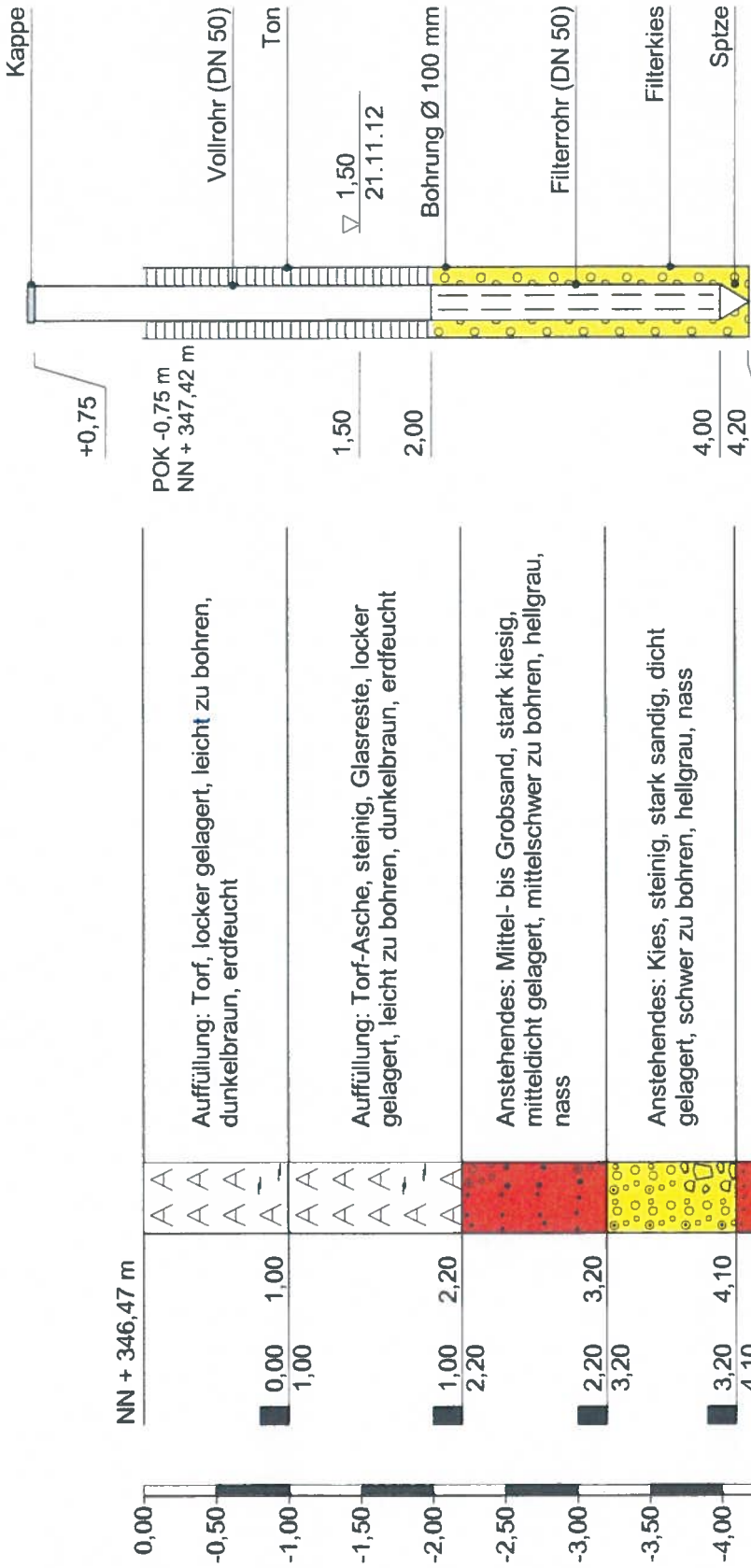
Auftraggeber: Stadt Teublitz

Bearb.: SN / ju

Datum: 21.11.2012

RKS 12/11

Ausbau RKS 11



Höhenmaßstab 1:50

Dr. G. Pedall Ingenieurbüro GmbH
 Flurstraße 24 - 95473 Haag/Bayreuth
 Tel.: 09201/9970 - Fax: 09201/99744
 e-mail: info@ibpedall.de

Zeichnerische Darstellung von Bohrprofilen nach DIN 4023

Anlage: 7

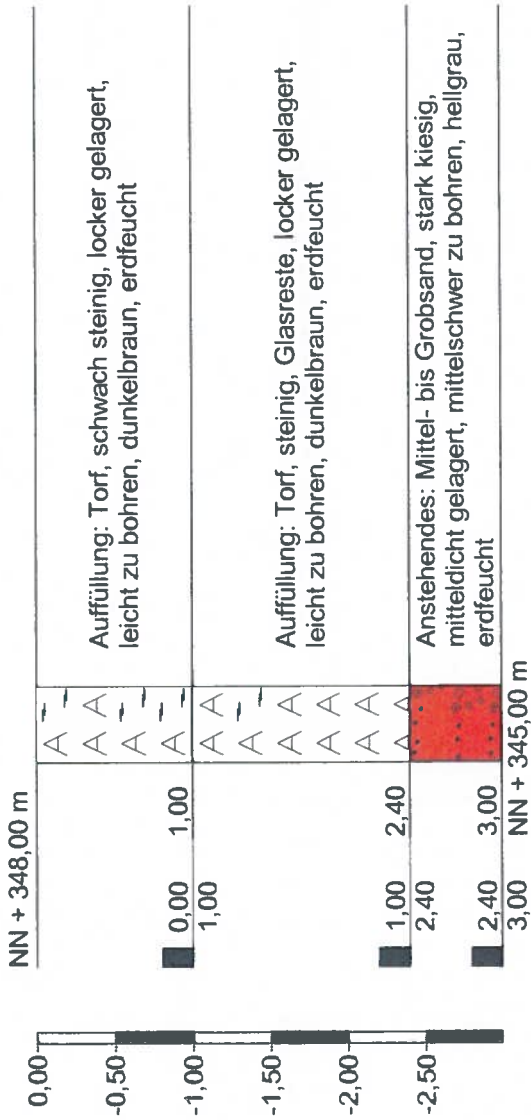
Projekt: PN 12-0203 - Teublitz: Stillgel. HM-Dep.
 Sanierungsuntersuchung

Auftraggeber: Stadt Teublitz

Bearb.: SN / ju

Datum: 21.11.2012

RKS 12/12



Höhenmaßstab 1:50

Dr. G. Pedall Ingenieurbüro GmbH
 Flurstraße 24 - 95473 Haag/Bayreuth
 Tel.: 09201/9970 - Fax: 09201/99744
 e-mail: info@ibpedall.de

Zeichnerische Darstellung von Bohrprofilen nach DIN 4023

Anlage: 7

Projekt: PN 12-0203 - Teublitz: Stilligel. HM-Dep.
 Sanierungsuntersuchung

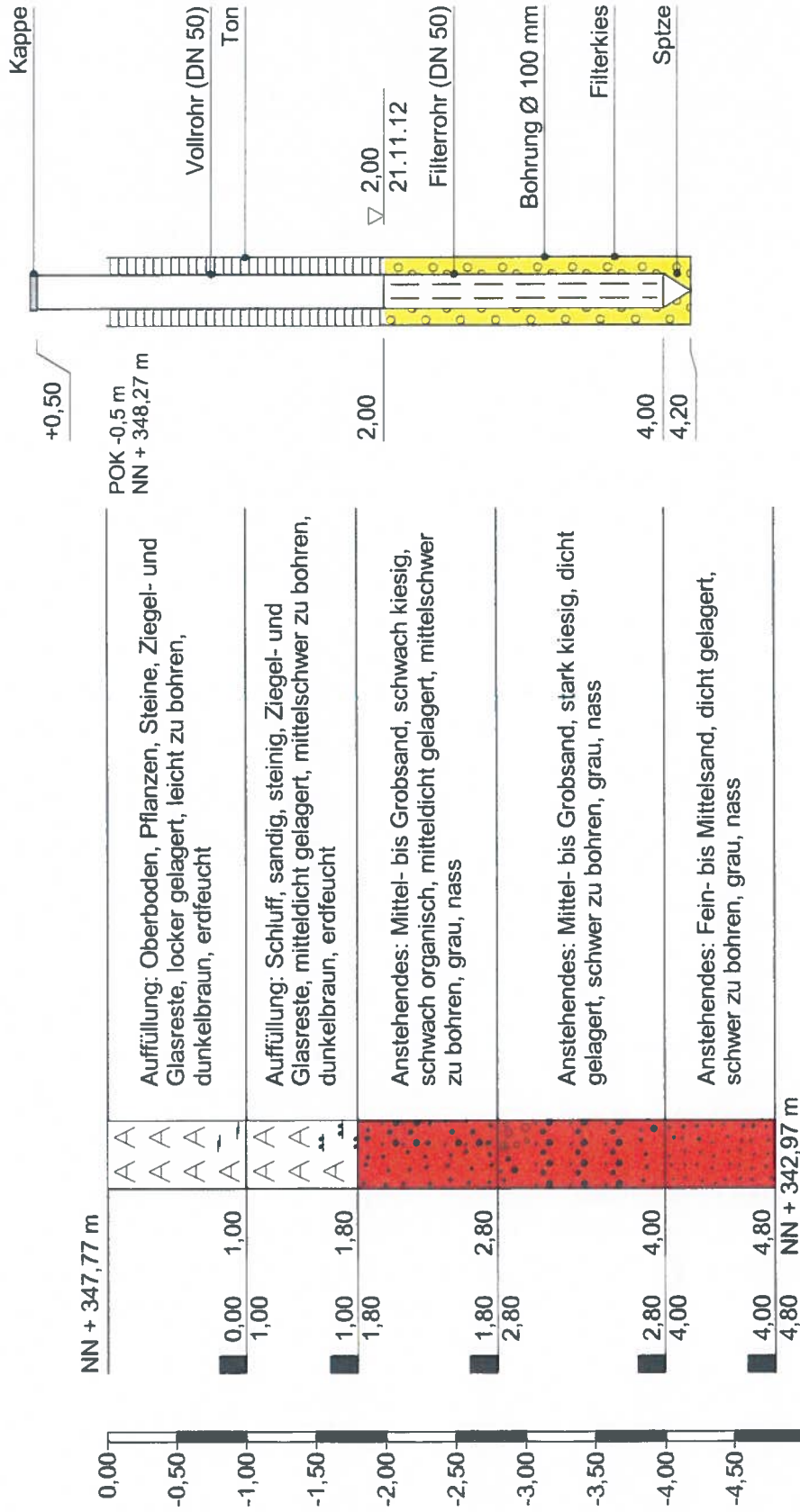
Auftraggeber: Stadt Teublitz

Bearb.: SN / ju

Datum: 21.11.2012

RKS 12/15

Ausbau RKS 15



Höhenmaßstab 1:50

Dr. G. Pedall Ingenieurbüro GmbH
 Flurstraße 24 - 95473 Haag/Bayreuth
 Tel.: 09201/9970 - Fax: 09201/99744
 e-mail: info@jpedall.de

Zeichnerische Darstellung von Bohrprofilen nach DIN 4023

Anlage: 7

Projekt: PN 12-0203 - Teublitz: Stillgel. HM-Dep.
 Sanierungsuntersuchung

Auftraggeber: Stadt Teublitz

Bearb.: SN / ju

Datum: 21.11.2012